

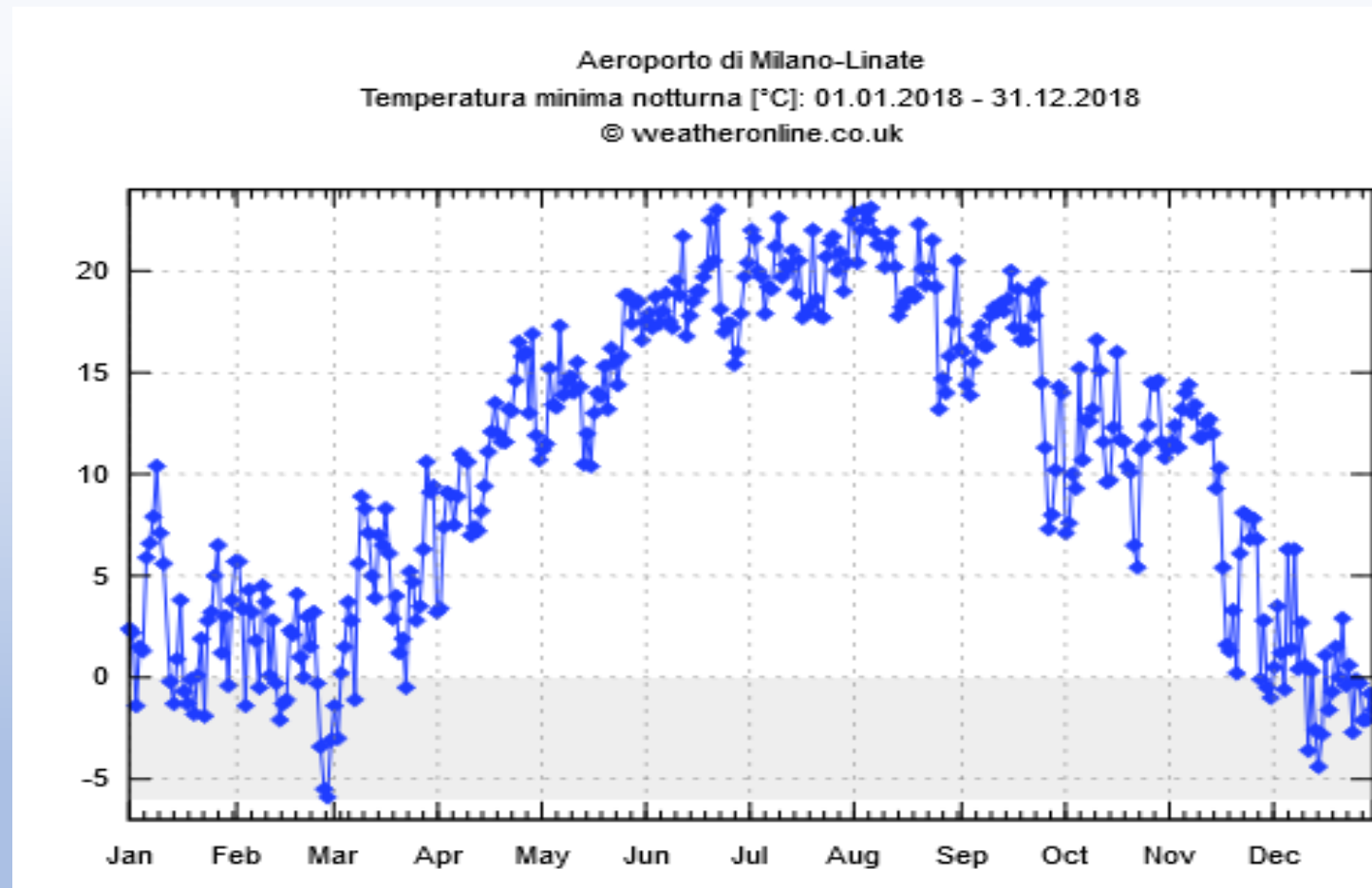


**Progetto LOTTA agli INFESTANTI
SOSTENIBILE (2018 – 2020)**

PEST MANAGEMENT 2018

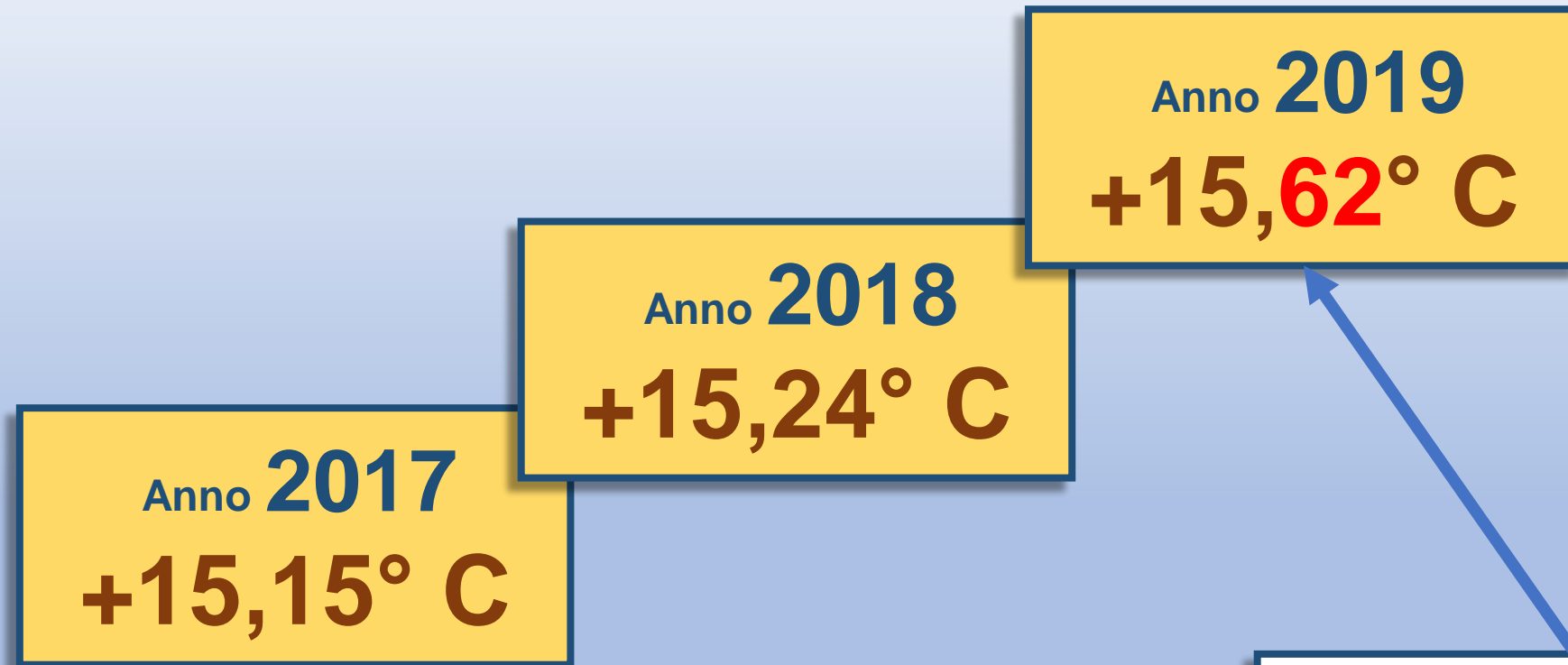


Nuovo scenario



- **Incremento cicli riproduttivi degli insetti 50%**

Media ponderata delle temperature Minima – Massima Simulazione TEMPERATURA in FABBRICA



Installazione sistema di climatizzazione degli ambienti di lavoro (recupero termico cogeneratore a gas).

Vincoli – Risorse verso il cambiamento



Ambito	Vincoli	Risorse
Fumigazione ambientale	Sicurezza e Salute lavoratori	200 ore di fermata totale +1.700 ore di pulizia su 8 fermate
	Fermata totale degli impianti	
	Pulizie simultanee su tutto il sito	Operatori non specializzati
	Molecole utilizzabili (BIO)	Costo della chimica e MO
	Efficacia solo per contatto	Rapporto costo / benefici

**La strategia per un progetto sostenibile deve considerare tutti e 3 i pilastri
SOCIALE – AMBIENTALE – ECONOMICO**

Progetto «**LOTTA INTEGRATA**»



Organizzazione	Responsabilità
Chimical Service	Applicazione sul campo della Lotta Integrata
Riso Scotti S.p.A.	Gestione del Piano di Pest Management
Università degli Studi di Milano	Validazione Efficacia Progetto (DEFENS)
Fertimap	Realizzazione Servizi di Lotta Integrata
AMW	Produttore degli insetti antagonisti

Progetto «**LOTTA INTEGRATA**»



PEST MANAGEMENT 2020



CONTROLLO INFESTANTI

Routine di **PULIZIA** (condotti e trasporti interni) solo con
PERSONALE SPECIALIZZATO

Lancio **INSETTI
ANTAGONISTI**

ANALISI STATISTICA dei DATI
Catture + Avvistamenti = Lanci

GESTIONE DELLA PREVENZIONE

Rotazione delle Scorte
FEFO + FIFO
WORK IN PROGRESS

Monitoraggio delle
rotazioni del cliente

Feromoni per la **CONFUSIONE SESSUALE**

Trattamento RISO LAVORATO a silo con CO₂ a saturazione

Fumigazione RISONE presso produttore

Progetto di Lotta integrata

INSETTI ANTAGONISTI



Sicurezza

- Ciclo biologico slegato dal prodotto
- Innocui per uomo ed animali

Efficacia

- Immissioni commisurate a feedback monitoraggio
- Altissima penetrazione

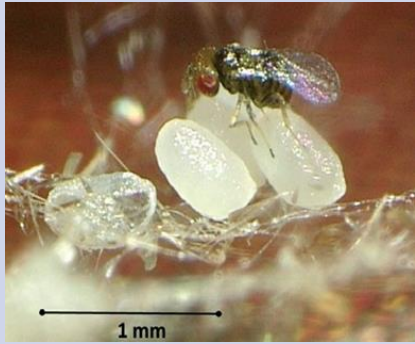
Reversibilità

- In caso di emergenza possibile ritorno al sistema tradizionale

Progetto di Lotta integrata



TRICHOGRAMMA EVANESCENS



BRACON HEBETOR



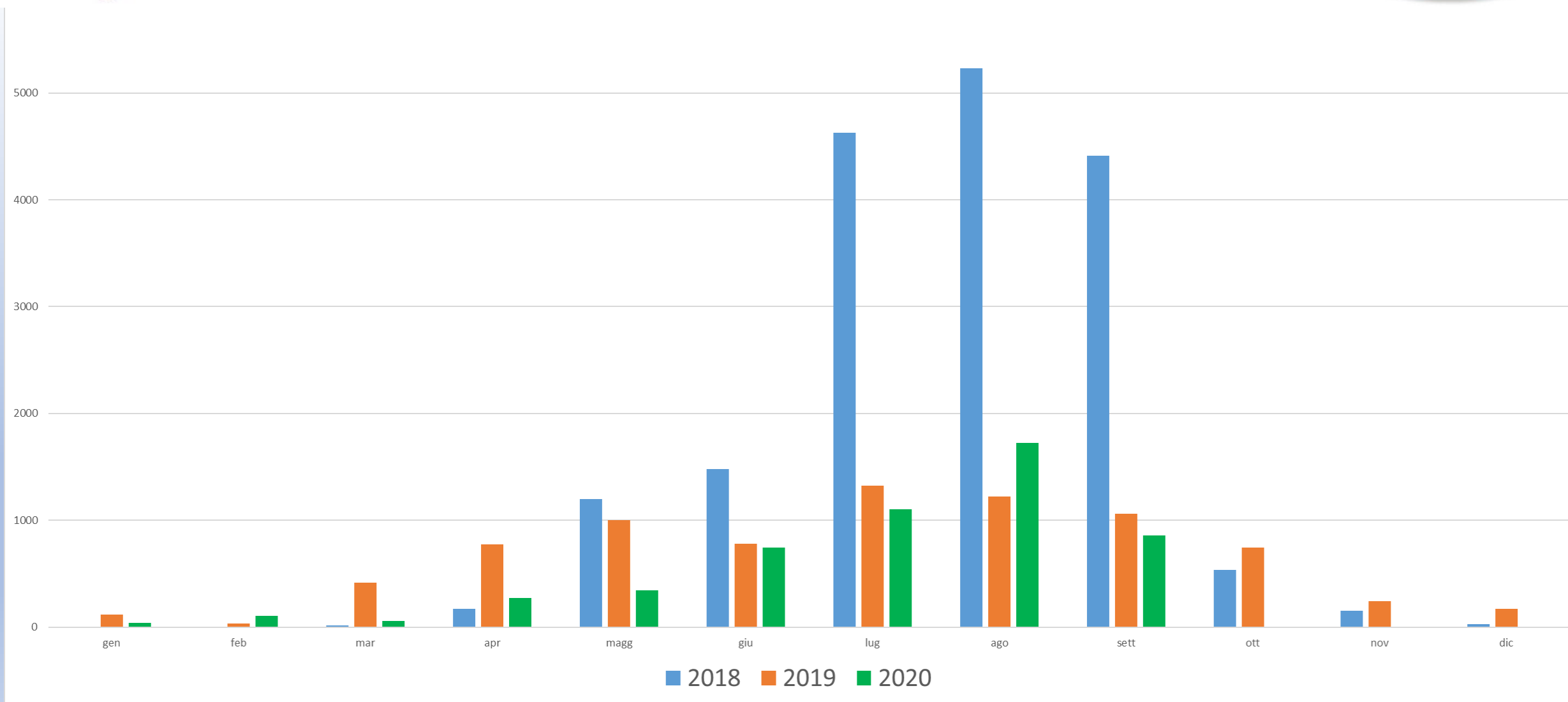
XYLOCORIS FLAVIPES





Analisi dei dati

Lepidotteri





Riso Scotti è impegnata a perfezionare un modello di business che adotti il criterio della Sostenibilità per ogni decisione aziendale.

Vista troppo spesso come un costo, la Sostenibilità è in realtà il fattore determinante che plasma il futuro del Pianeta e delle imprese.

Progettare la Sostenibilità significa non solo avere una reputazione migliore, ma anche un elemento che riduce i costi ed i rischi, spinge l'innovazione, stimola un approccio di filiera, affina i prodotti ed il modello di business.

Se la lettura di questo documento ha suscitato curiosità e domande, allora ha ottenuto l'effetto desiderato.

irico@risoscotti.it