

DIFESA PRATICHE CHE ASSICURANO LA QUALITA' E LA QUANTITA' DEL RACCOLTO

POSSIBILI STRATEGIE

	ACCESTIMENTO	LEVATA	FIORITURA
CONCIA	<p>Strategia 2 trattamenti</p>	<ul style="list-style-type: none"> Da abbinare con il diserbo di post-emergenza. Difende le foglie dai primi attacchi di septoria o ruggine. Sconsigliato farlo troppo precocemente (almeno inizio levata) 	<ul style="list-style-type: none"> Effettuare nella fase di spigatura inizio fioritura. Non è necessario anticiparlo visto che la coltura è già stata trattata in levata. Se effettuato correttamente difende da fusariosi e malattie fogliari.
	Sviluppo della patologia →	<p>Septoriosi e ruggini</p>	
		<p>Strategia 1 trattamento</p>	<p>A seconda della sensibilità varietale e andamento climatico: anticipare = lotta alla septoriosi ritardare = lotta alla fusariosi</p>
	MARZO	APRILE	MAGGIO

Trattare per...

→ Raggiungere i potenziali produttivi delle varietà (quantità e qualità)
→ Ridurre le perdite produttive fino al 70%,

→ Raggiungere un buon **peso ettolitrico** e un buon contenuto **proteico** della granella.
→ Contenere/ ridurre le tossine (DON)

LE PRINCIPALI AVVERSITA' FUNGINE DEI CEREALI

Septoria



Fine levata – sintomi su 3° foglia

Nessun sintomo



TRATTARE se sintomi su 4 foglie su 20



Troppo tardi



Fusariosi



Fioritura – Piogge e temperature > 15°C

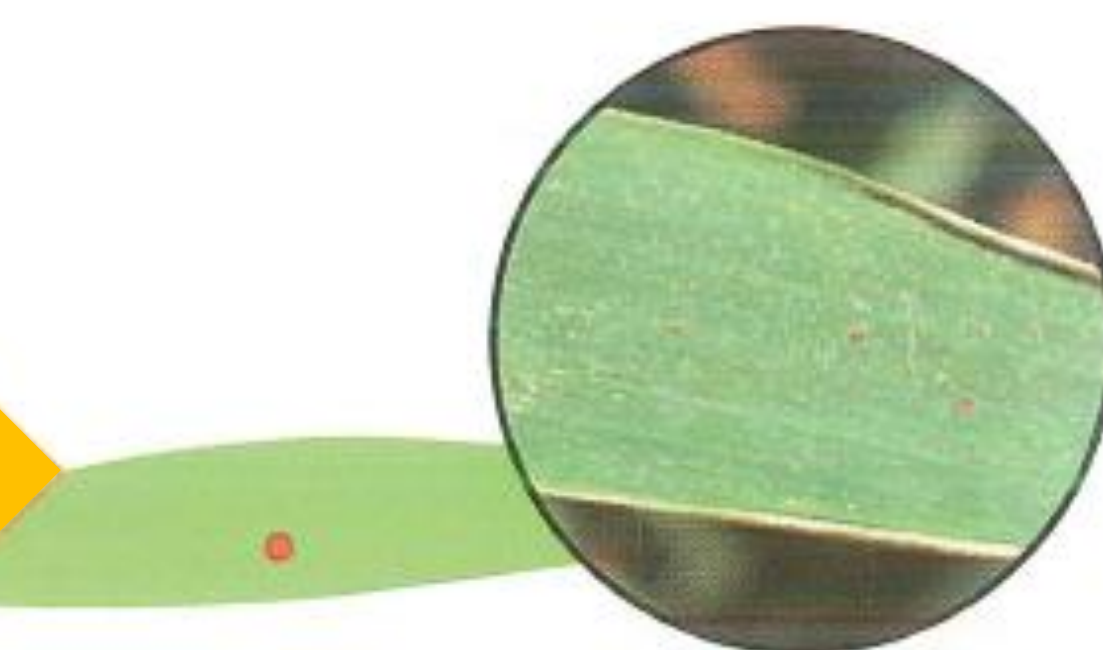


Ruggine gialla e bruna



Inizio levata – sintomi su foglie

TRATTARE se sintomi su una delle tre foglie superiori



Troppo tardi

