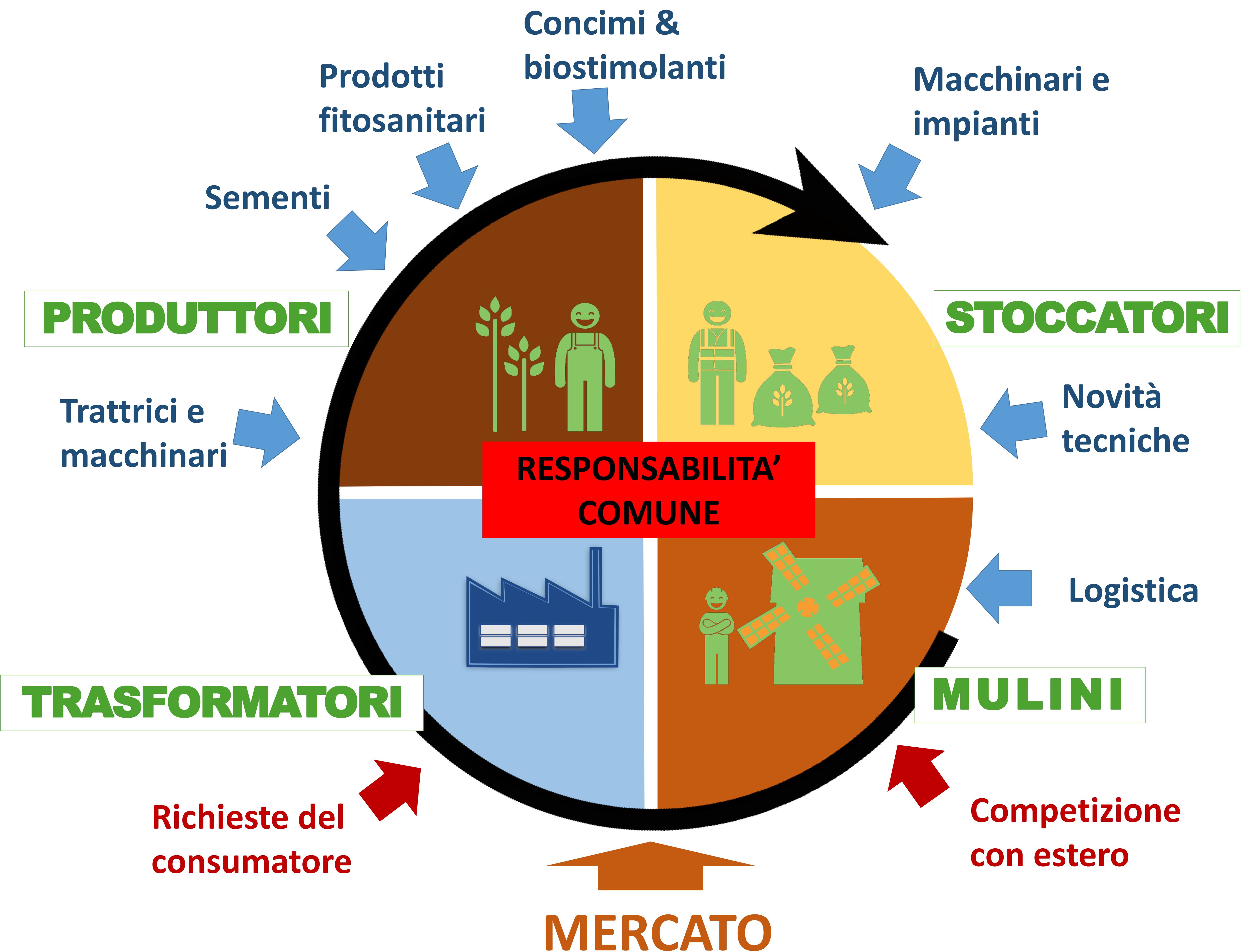


# La **GESTIONE** delle **FILIERE** cerealicole



## PRINCIPI FONDAMENTALI su cui lavorare

- Distribuzione del valore per tutti i soggetti coinvolti;
- Rispetto delle regole su tutti i livelli: produttore, stoccatore, mulini e trasformatore;
- Responsabilità e fedeltà di ciascun individuo nei confronti della filiera: le azioni del singolo hanno conseguenze su tutti;
- Presenza di contratti per la trasparenza delle decisioni e meccanismi;
- Aumentare il livello tecnico di tutti gli aderenti: la QUALITA' diventa fondamentale e deve essere la GARANZIA della filiera.