

AFIDI:

Provocano ingiallimento e deperimento di foglie, fiori e frutti; sono pericolosi vettori di virus, rendendo la pianta meno produttiva, gli afidi sono grandi produttori di melata, su cui si possono sviluppare fumaggini, e attacchi da parte di altri insetti attratti da essa.



ALEURODIDI: →

Il danno si manifesta su tutta la vegetazione fogliare ed è provocato dalle punture trofiche di tutti gli stadi dell'insetto; tuttavia il danno più grave è dovuto alla produzione di melata. Gli aleurodidi rappresentano un'importante minaccia per le piante essendo soprattutto vettori di virus.

ACARI:

Gli attacchi degli acari interessano soprattutto le foglie. Con l'apparato boccale pungente e succhiante svuotano le cellule del mesofillo; le foglie decolorano. Il danneggiamento della funzionalità delle foglie, nei casi più gravi, può anche comportare una caduta delle foglie anticipata. Questi danni portano di conseguenza ad una riduzione delle rese (t/ha) e del contenuto zuccherino.

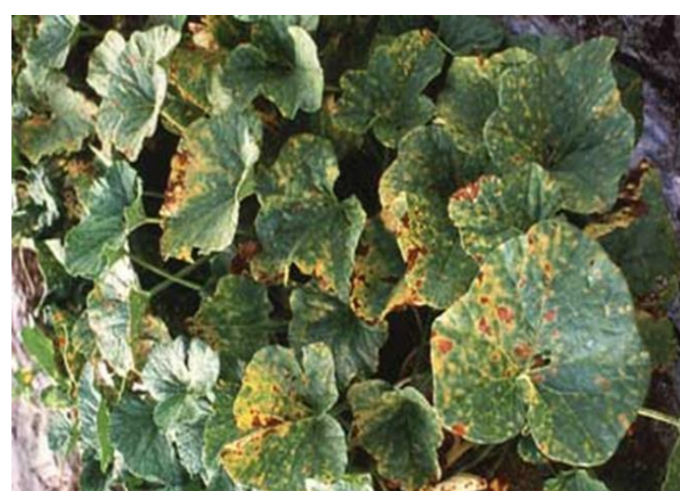
NOTTUE:

Il danno si manifesta sulle foglie, sui fiori ma soprattutto sui frutti; esso è provocato dalle larve che attaccano tutti gli organi aerei della pianta. Sulle foglie e sui fiori la larva provoca delle erosioni atipiche; sui frutti scava delle gallerie, provocando gravi danni.



OIDIO:

Si manifesta con un feltro, di colore biancastro e di aspetto polverulento, sulla superficie degli organi colpiti che principalmente sono: foglie, germogli e frutti. Nel corso dell'attacco, le aree colpite subiscono dapprima una decolorazione, visibile rimuovendo il feltro micelico, poi la necrosi dei tessuti. In seguito alla necrosi si verificano disseccamenti e spaccature



NEMATODI:

Sulle piante possono provocare deperimenti, ingiallimenti e appassimenti delle foglie e formazione di galle sulle radici. Spesso sono la causa della perdita di numerosi raccolti. →



INSETTI TERRICOLI:

Si nutrono dei germogli teneri, del fogliame, provocando rapidamente il deperimento della pianta. Sono inoltre in grado di bucare i meloni e renderli incommerciabili. →



PERONOSPORA

Si manifesta con dei sintomi iniziali rinvenibili sulla pagina superiore delle foglie e appaiono come piccole macchie poligonali delimitate dalle nervature fogliari, di colore grigio chiaro. Successivamente tendono a diventare color giallo brillante. In seguito le macchie tendono ad ingrandirsi e a necrotizzare assumendo una colorazione brunastra. A questo punto la foglia dissecca e si incurva, rimanendo però attaccata al fusto tramite il picciolo. La sintomatologia sulle foglie può variare a seconda della specie attaccata.