



sata



Approfondimento varietale 2021 nella provincia di Alessandria

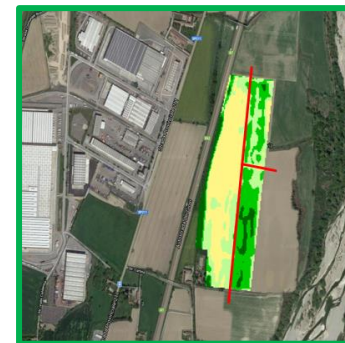
- SATA- Innovare e Crescere Insieme
- Il contesto e l'obiettivo
- L'indagine: come è stata condotta?
- Varietà più coltivate nell' Alessandrino
- Asse temporale delle varietà
- Alcune assunzioni
- Problematiche nella campagna 2021 e preoccupazioni per il futuro
- Cosa fare?

SATA – Innovare e Crescere Insieme

Offriamo una vasta gamma di servizi, raggruppabili in due principali categorie che riguardano la **consulenza tecnica e direzionale** e l'attività di controllo ed **analisi SULLE FILIERE AGROALIMENTARI**.

Più in specifico, sulla **filiera del pomodoro da industria**:

- ❖ Consulenza agronomica
- ❖ Strategie di coltivazione bio, per residuo zero, ecc.
- ❖ Prove varietali e sull'agrotecnica
- ❖ Analisi (qualità del prodotto e contaminanti)
- ❖ Divulgazione



CLIMATE
FIELDVIEW

Il contesto



Abbiamo intervistato alcune aziende agricole produttori di pomodoro da industria nell'areale Alessandrino per capire andamento campagna, varietà coltivate, criticità, SAU investita a pomodoro da industria, ecc.

I dati sono stati trattati in maniera anonima.

Obiettivo

Approfondimento varietale sull'andamento della campagna 2021 nella provincia di Alessandria.



L'indagine: come è stata condotta?



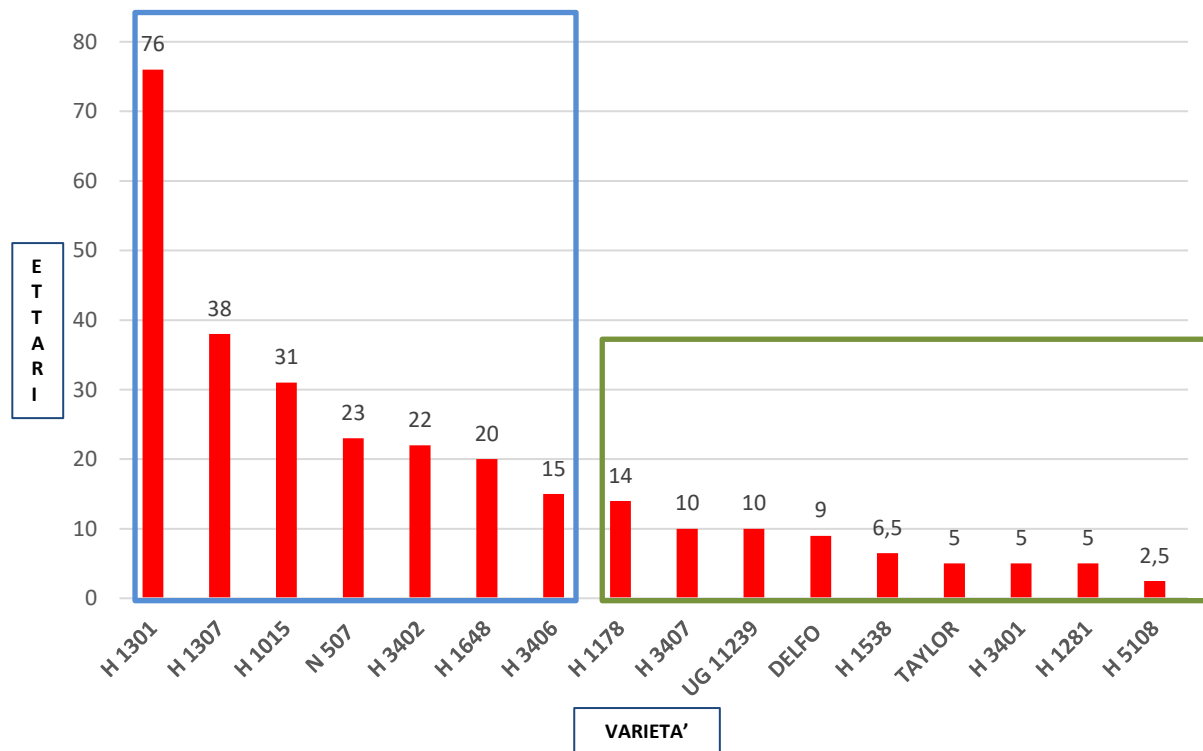
❖ L'indagine è stata svolta ad inizio 2022

❖ N. aziende agricole = 10

❖ Ettari interessati = 290

❖ N. varietà totali = 16

Varietà più coltivate nell' Alessandrino



Prendiamo in considerazione le prime 7 varietà = 225 ettari

Varietà di recente introduzione?

Asse temporale delle varietà

Consideriamo le prime 7 varietà coltivate presso i 10 agricoltori intervistati...



Alcune assunzioni



- Le varietà più diffuse sono datate
- Le aziende investono nell'innovazione?
- L'azienda agricola cosa cerca quando sceglie le varietà? Disponibilità del seme? Tenuta della pianta?
- Scelta varietà in funzione della tolleranza patogeni?
- Notevole diffusione di varietà con limitata tolleranza ai patogeni

Quali problematiche nella campagna 2021 e quali preoccupazioni per il futuro?

- Concentrazione della maturazione nell'epoca centrale (problema ricorrente)
- Andamento climatico
- Difficoltà di reperibilità del seme per alcune cv

- Problemi di siccità (risorse idriche)
- Aumento dei costi di produzione
- Adattabilità cv alle condizioni climatiche

Cosa fare?



- Investire nel rinnovamento varietale
- Tecniche di coltivazione per migliorare la tolleranza agli stress ambientali (biostimolanti, fitoregolatori, ecc.)
- Gestire meglio la programmazione tra gli anelli della filiera
- Sarebbe meglio definire un prezzo
- Tecnologia per ottimizzare l'impiego dei mezzi tecnici (DSS, uso sostenibile dell'acqua, ecc.)



Grazie per l'attenzione