



Innovare e crescere insieme

# Consulenza per le filiere vegetali

Oggi molte materie prime agricole vengono considerate come **commodity**, pertanto inserite in un mercato influenzato da molteplici fattori esterni quali mercato finanziario dei futures, tassi di cambio, previsioni produttive, geopolitiche e cambiamento climatico.

Pertanto le filiere produttive sono chiamate a fronteggiare grandi cambiamenti sia nel mondo dei consumi, sia nel mondo produttivo. Diventa quindi cruciale per i capi filiera costruire una **filiera di approvvigionamento solida e costante negli anni** che sia resiliente nei confronti dell'instabilità del mercato.

Non ultimo, il settore produttivo primario è sottoposto a un **cambiamento strutturale** per rispondere le direttive europee di riduzione degli impatti ambientali e utilizzo di input produttivi, nonché aumento dei costi di produzione. Ne consegue una filiera frammentata e meno fidelizzata.

Nei suoi anni di esperienza nel settore della produzione vegetale, SATA ha sviluppato un metodo modulabile per la consulenza di filiera. Con questo approccio, il consulente diventa il **collegamento tra filiera produttiva, capo filiera e mercato**, costruendo un

sostegno in grado di fronteggiare le fluttuazioni che possono verificarsi a causa dei fattori endogeni.

Il servizio si rivolge direttamente ai capi filiera, siano essi **industrie di trasformazione, GDO o produttori di prodotti a marchio**.

Le strategie che possono essere messe in campo per tutelare la filiera sono:

- armonizzazione del sistema;
- valorizzazione dei prodotti;
- controllo di filiera;
- consulenza tecnica di campo

**UTILE PER:**  
Garanzia di approvvigionamento  
Ridurre il rischio  
Soddisfare le richieste del mercato  
Valorizzare il prodotto  
Migliorare l'organizzazione

**In un mercato sempre più competitivo e complesso, il presidio della filiera diventa una strategia vincente.**

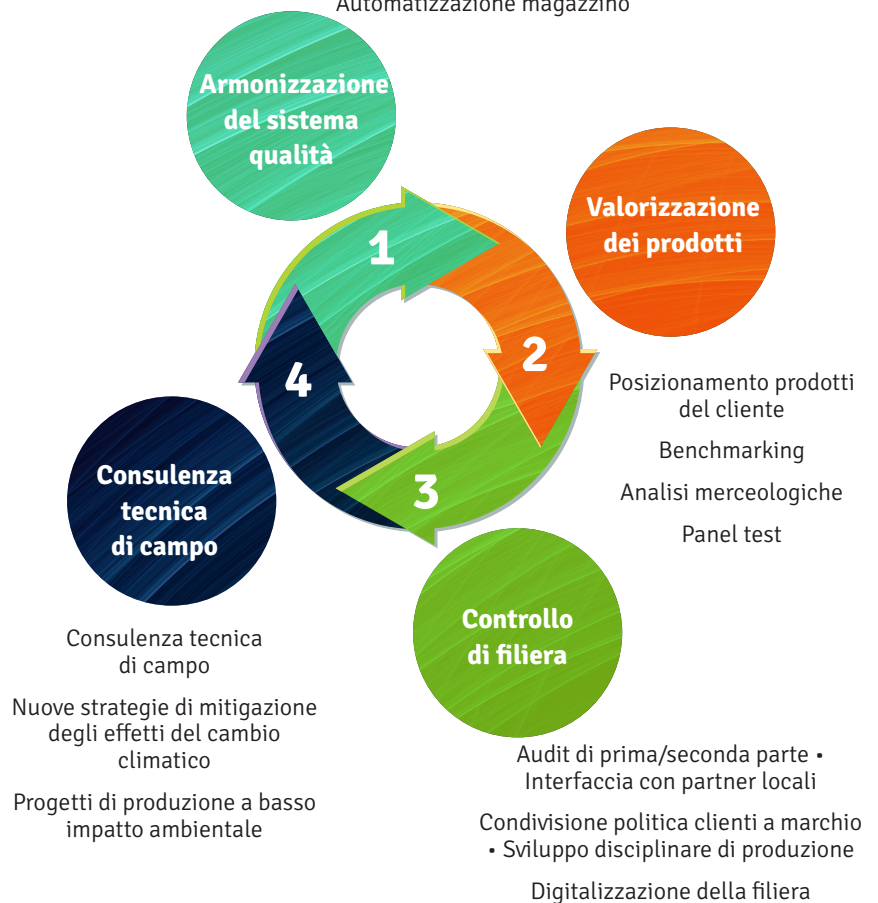
[satasrl.it](http://satasrl.it)

# Consulenza per le **filiera vegetali**

## Perché scegliere Sata:

- Conoscenza dell'evoluzione della **normativa** e dei trend dei principali **Paesi europei**;
- Conoscenza delle **problematiche** tecniche e agronomiche dei **territori** di coltivazione;
- Esperienza **trentennale** nella gestione di filiere a marchio GDO;
- **Conoscenza e visione di tutta la filiera**;
- Conoscenza delle **dinamiche di degradazione** delle sostanze attive utilizzate per la difesa;
- Esperienza nella gestione di strategie di **difesa** efficaci e a **ridotto impiego** della chimica;
- **Integrazione di competenze** agronomiche, fitopatologiche e analitiche.

Sistema di gestione della qualità  
 Supporto alla selezione del personale  
 Ottimizzazione controllori qualità  
 Automatizzazione magazzino



**Federico Concaro**

DIRETTORE VENDITE

Tel. +39 338 7990166 • f.concaro@satasrl.it



SATA S.r.l. • Strada Alessandria, 13 – 15044 – Quargnento (AL)  
 Tel. +39 0131 219925 – P.I. & C.F. 01449620069 – SDI: USAL8PV

Gli oltre 30 anni di esperienza, la visione di filiera e un team multidisciplinare in grado di presidiare tutto il territorio nazionale, rendono Sata un partner unico per le imprese operanti nel settore vegetale.